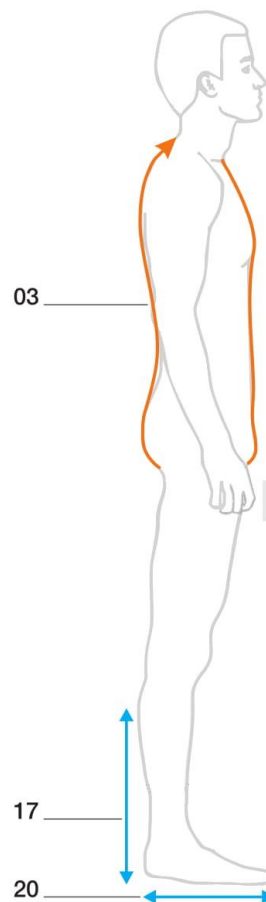
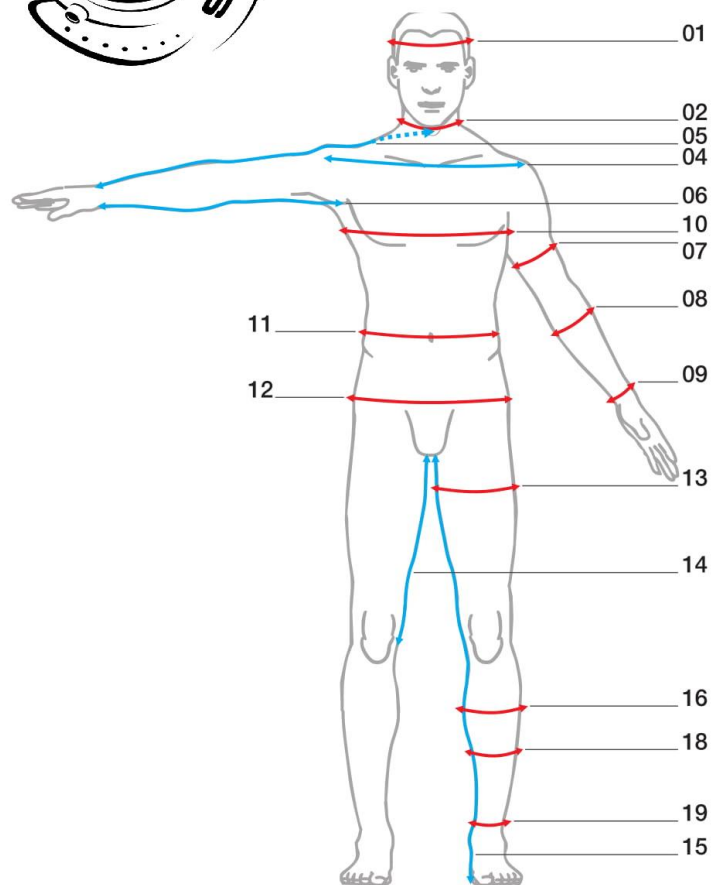




Formularz wymiarów

Wymiary powinny być podawane na białinę.



height
wzrost

weight
waga

01. head circuit
obwód głowy

02. neck circuit
obwód szyi

03. body trunk | from the bottom neck trough the crotch to center back point (as per drawing)
korpus | odległość od podstawy szyi do wystającego kręgu szyjnego, mierzona przez kroczce (jak na rysunku)

04. point of shoulder to point of shoulder | measurement on the back
szerokość pleców | pomiar na plecach

05. arm outer length | from wrist to center back point
zewnętrzna długość ręki | od nadgarstka do kręgu z tyłu szyi

06. arm inner length
wewnętrzna długość ręki

07. bicep
biceps

08. forearm
przedramie

09. wrist
nadgarstek

10. chest | breathing in/out
obwód klatki piersiowej | na wdechu/na wydechu

11. waist
pas

12. hips
biodra

13. thigh | 5cm below crotch
udo | 5cm poniżej kroku

14. lenght from the crotch point to the knee
odległość od kroku do kolana

15. leg inner length from the crotch point to the floor
wewnętrzna długość nogi mierzona od kroku do podłoża

16. calf | widest calf size
łydka | najszersze miejsce

17. height from the floor to the widest calf circumference
wysokość od podłoża do najszerszego miejsca łydki

18. calf | 20cm from the floor
łydka | 20cm od podłoża

19. ankle
kostka

20. foot
stopa

please specify dimensions in centimeters
wymiary prosimy podać w centymetrach